

TAPONES DE SEGURIDAD AUMENTADA

APLICACIONES

Los tapones se utilizan en donde se dejan salidas innecesarias.

NORMAS

IEC - IRAM-IAP-IEC79.9 - Certificado INTI - CITEI 2003E170U

IEC - IRAM-IAP-IEC79.7 - Seguridad Aumentada "e"

CERTIFICACIONES

Según I.E.C.: INTI-CITEI 2003E170U

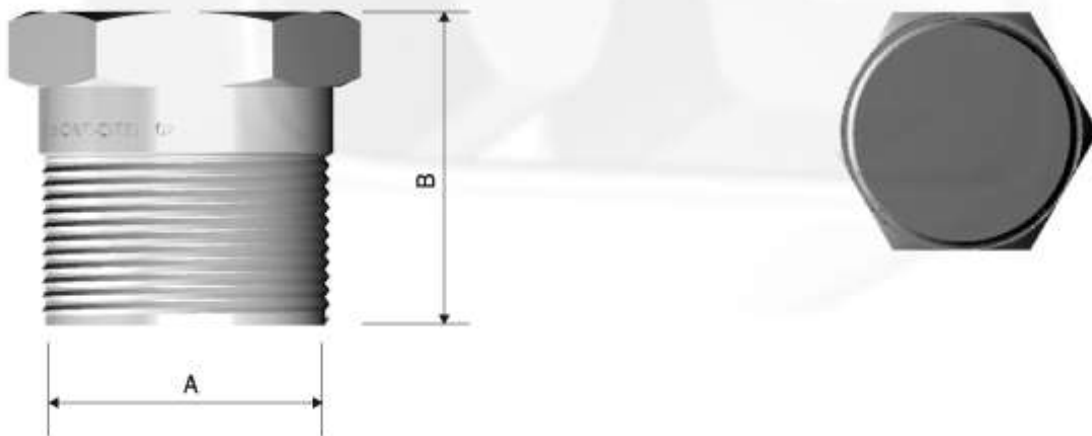
Según N.E.C. - UL LEMIT

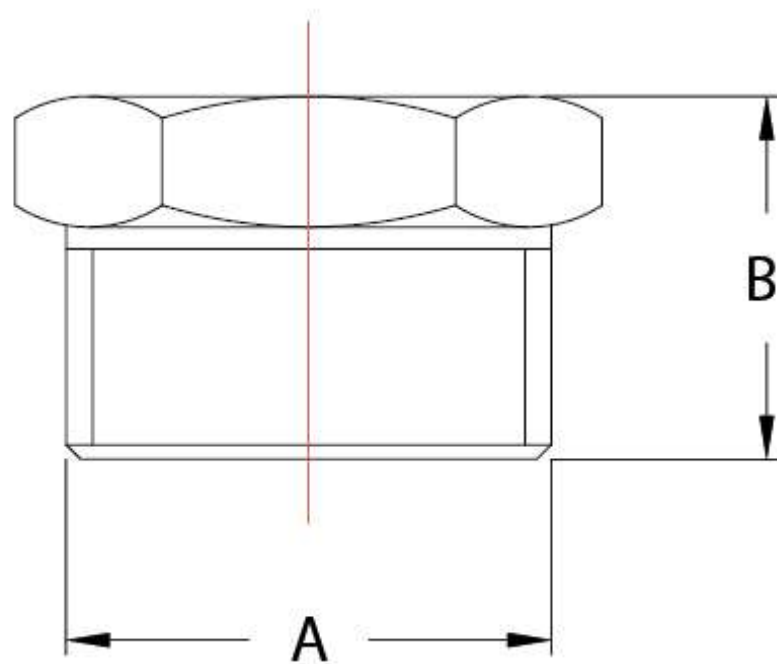
GRADO DE PROTECCION

IP 66.

MATERIAL

Aluminio, Juntas de Neopreno.





VELECTRIC

DENOMINACION:

TAPON DE SEGURIDAD AUMENTADA

	NOMBRE	FECHA
DIBUJO		
INGENIERIA	ESCALA:	
N*:		