

TAPONES, CURVAS, CODOS, ROSCAS CON TUERCA, CUPLAS, BUJES DE REDUCCIÓN, NIPLES

Serie Accesorios



APLICACIONES

Los tapones se utilizan en donde se dejan salidas innecesarias, y resto de los accesorios son provistos en derivaciones tanto rectas como en las curvaturas de las instalaciones.

CLASIFICACIÓN DE AREAS

Según I.E.C.: Exd IIC T6

Según N.E.C. - UL - Clase I, Div. I, Grupos C y D

NORMAS

Según I.E.C.: IRAM-IAP-IEC 79.0 y 79.1

Según N.E.C. - UL N° 698 y 886

CERTIFICACIONES

Según I.E.C.: INTI-CITEI 2002D154U

Según N.E.C. - UL LEMIT



PRESENTACION

Presentación de 1/2" a 4".

MATERIAL

Hierro.

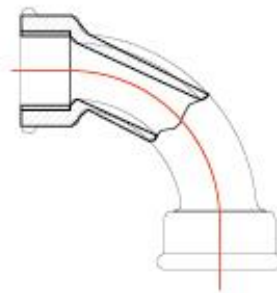
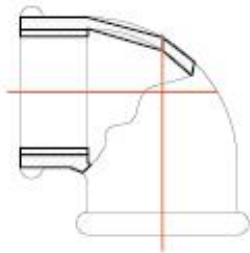
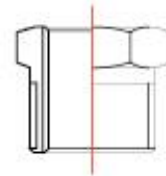
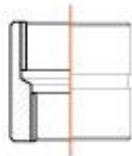
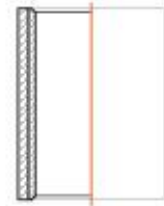
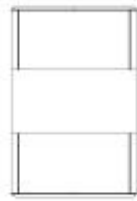
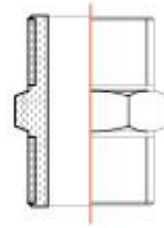
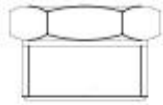
TERMINACIÓN

Zincado Electrolítico.

BUJE RED M. / H.	1/2"	3/4"	1"	1,1/4"	1,1/2"	2"	2,1/2"	3"
3/4"	RE 21							
1"	RE 31	RE 32						
1,1/4"	RE 41	RE 42	RE 43					
1,1/2"	RE 51	RE 52	RE 53	RE 54				
2"	RE 61	RE 62	RE 63	RE 64	RE 65			
2,1/2"			RE 73	RE 74	RE 75	RE 76		
3"			RE 83	RE 84	RE 85	RE 86	RE 87	
4"						RE 96	RE 97	RE 98

DIÁMETRO NOMINAL	CUPLAS H./ H.	CUPLAS H./ H.	CUPLAS H./ H.	en MM
1/2"	EM1	CO1	CU1	18,50
3/4"	EM2	CO2	CU2	23,50
1"	EM3	CO3	CU3	29,80
1,1/4"	EM4	CO4	CU4	38,50
1,1/2"	EM5	CO5	CU5	44,70
2"	EM6	CO6	CU6	56,60
2,1/2"	EM7	CO7	CU7	72,20
3"	EM8	CO8	CU8	85,30
4"	EM9	CO9	CU9	110,70

DIÁMETRO NOMINAL	TAPONES	ROSCA CON TUERCA	NIPLES M./ M.	en MM
1/2"	PLG 1	RC 1	NP 1	20,90
3/4"	PLG 2	RC 2	NP 2	26,60
1"	PLG 3	RC 3	NP 3	33,40
1,1/4"	PLG 4	RC 4	NP 4	41,90
1,1/2"	PLG 5	RC 5	NP 5	47,80
2"	PLG 6	RC 6	NP 6	59,60
2,1/2"	PLG 7	RC 7	NP 7	75,20
3"	PLG 8	RC 8	NP 8	87,90
4"	PLG 9	RC 9	NP 9	113



VL ELECTRIC

DENOMINACION:

H07 - TAPONES, CURVAS, CUPLAS, ETC.

	NOMBRE	FECHA
DIBUJO		
INGENIERIA	ESCALA:	
N°:		

