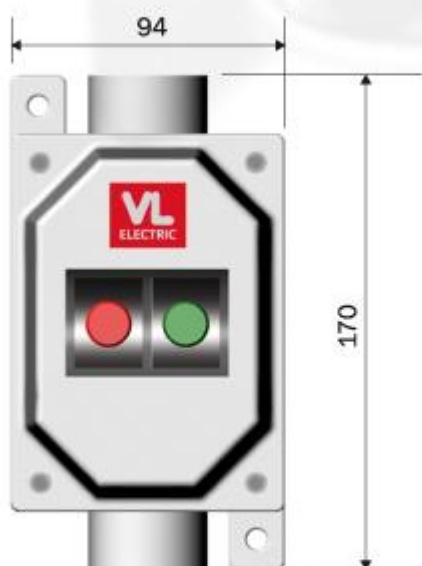


CAJA PARA GUARDAMOTOR Serie ACGM



APLICACIONES

Se utilizan para la protección de motores en áreas clasificadas.

CLASIFICACIÓN DE AREAS

Según I.E.C.: Exd IIC T6

Según N.E.C. - UL - Clase I, Div. I, Grupos C y D

NORMAS

Según I.E.C.: IRAM-IAP-IEC 79.0 y 79.1

Según N.E.C. - UL N° 698 y 886

CERTIFICACIONES

Según I.E.C.: INTI-CITEI 2003D186

Ampliación INTI-CITEI 2003D186/1

Según N.E.C. - UL LEMIT

ESTANQUEIDAD

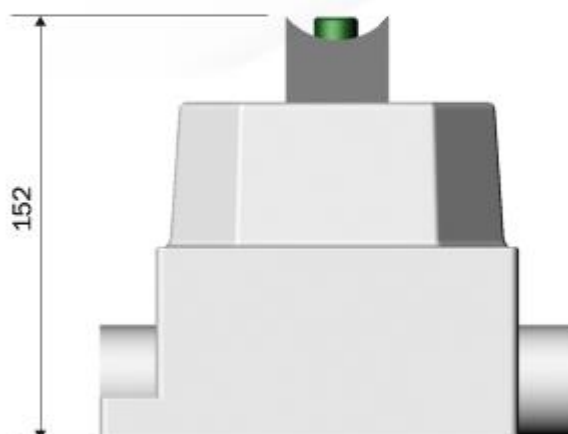
IP 54 - Variante IP65 con o'ring de Neopreno

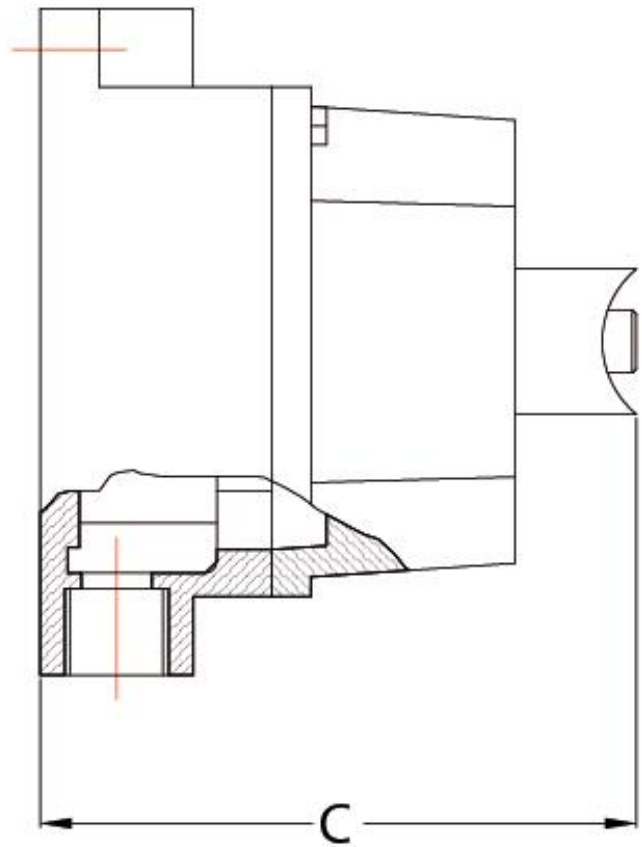
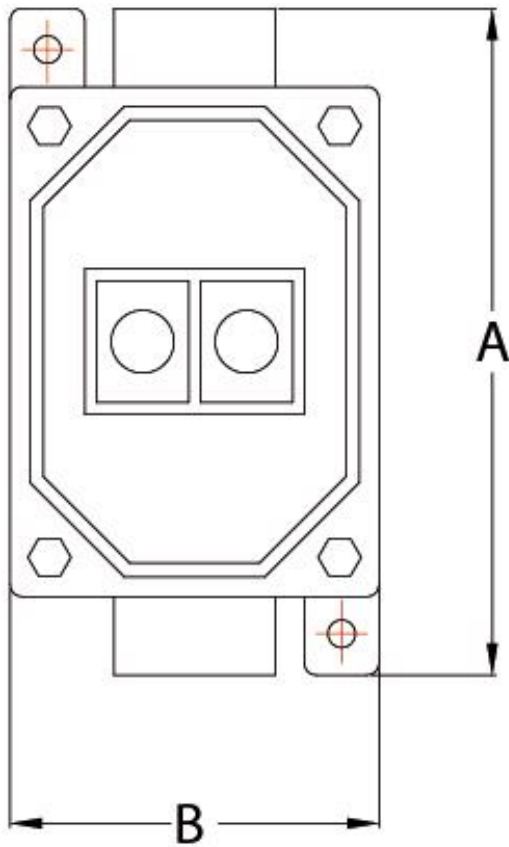
MATERIAL

Aluminio

TERMINACIÓN

Pintura en polvo Termoendurecida. Provistos con roscas BSP.





VELECTRIC

DENOMINACION:

CAJA GUARDAMOTOR

	NOMBRE	FECHA
DIBUJO		
INGENIERIA	ESCALA:	
N°:		