

## SELLADORES Serie EYS

### APLICACIONES

Impiden el paso de gases, vapores y llamas de la instalación eléctrica a otra de presión atmosférica y temperatura de ambiente normales. POSICIONES: vertical u horizontal. Se deben colocar a una distancia no mayor a los 45 cm., de los gabinetes que puedan provocar explosión.

### CLASIFICACIÓN DE AREAS

Según I.E.C.: Exd IIC T6

Según N.E.C. - UL - Clase I, Div. I, Grupos C y D

### NORMAS

Según I.E.C.: IRAM - IAP - IEC 79.0 y 79.1

Según N.E.C. - UL N° 698 y 886

### CERTIFICACIONES

Según I.E.C.: INTI - CITEI 2002D153

Según N.E.C. - UL LEMIT

### PRESENTACION

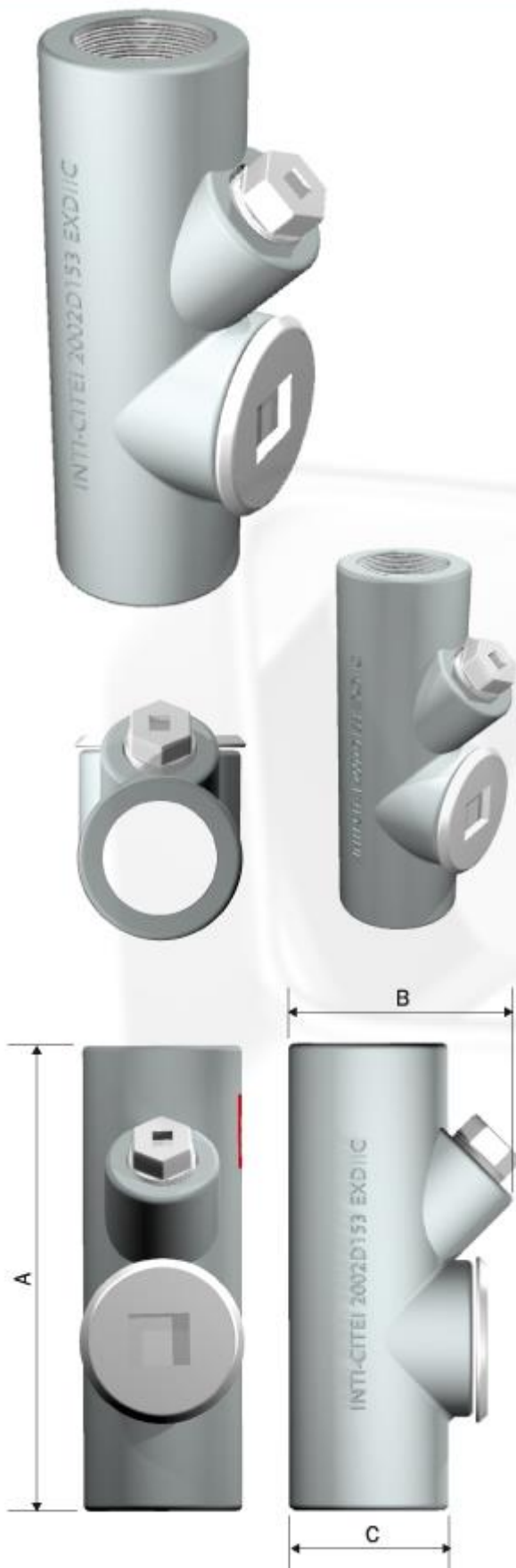
Presentación de 1/2" a 4".

### MATERIAL

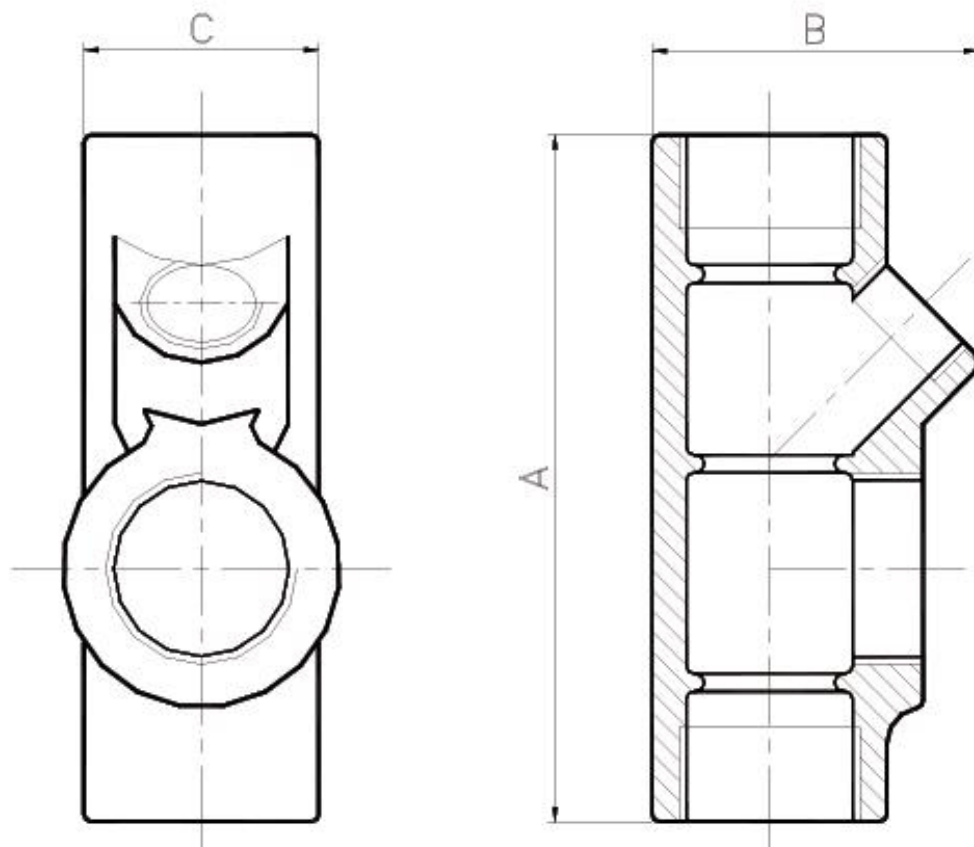
Aluminio. Variante.

### TERMINACIÓN

Pintura en polvo Termoendurecida. Provistos con roscas BSPT.



CÓDIGO	DIÁMETRO	A	B	C	Comp. sellador por u/kg
12	1/2"	95	52	37	0,04
22	3/4"	100	57	38	0,06
32	1"	106	65	44	0,09
42	1,1/4"	142	92	63	0,30
52	1,1/2"	142	92	63	0,33
62	2"	160	107	77	0,50
72	2,1/2"	215	137	108	1,40
82	3"	215	137	108	1,60
92	4"	240	162	133	4,80



SELLADORES			
Ø	A	B	C
1/2"	95	52	37
3/4"	100	57	38
1"	106	65	44
1.1/4"	142	92	63
1.1/2"	142	92	63
2"	160	107	77
2.1/2"	215	137	108
3"	215	137	108
4"	240	162	133

**VL ELECTRIC**

DENOMINACION:

SELLADORES DIMENSIONES

		NOMBRE	FECHA
DIBUJO	V*B		
INGENIERIA	ESCALA: 1:1		
N°:	<b>009</b>		

